

УТВЕРЖДАЮ

Начальник Департамента культуры
и туризма области

В.А. Осиповский

«13» января 2023 года

**ОТЧЕТ О ВЫПОЛНЕНИИ
ГОСУДАРСТВЕННОГО ЗАДАНИЯ
за 2022 год и плановый период 2023-2024 гг.**

Наименование государственного учреждения области
(обособленного подразделения)

**АУК ВО «Вологодская областная государственная
филармония им. В.А. Гаврилина»**

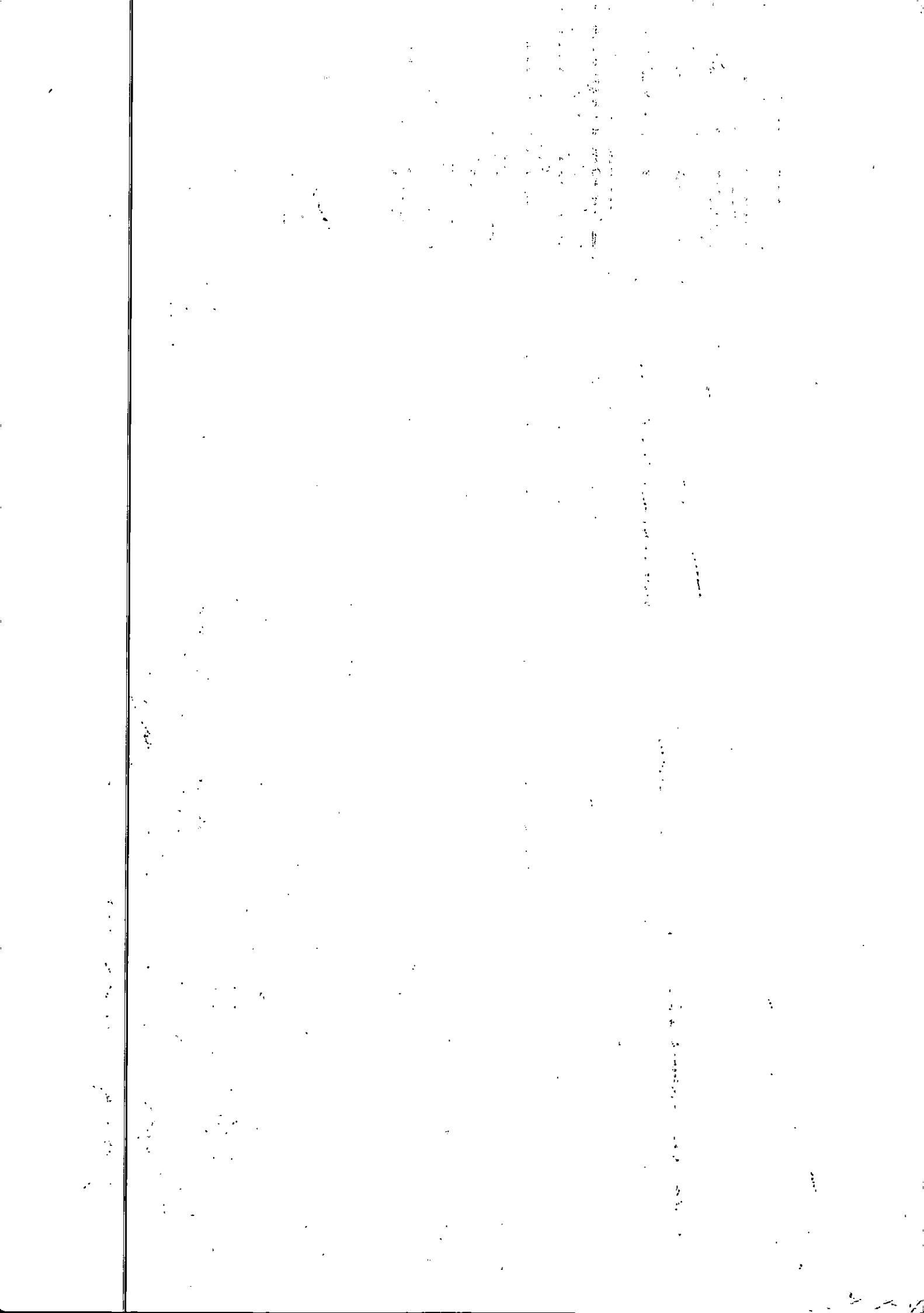
Виды деятельности государственного учреждения области
(обособленного подразделения)

Культура и кинематография

Вид государственного учреждения области

Периодичность:
годовая

	Коды
Форма по ОКУД	0506001
Дата	31.12.2022
Код по сводному реестру	19220141
По ОКВЭД	90.01
По ОКВЭД	47.78.3
По ОКВЭД	68.20
По ОКВЭД	90.04
По ОКВЭД	93.29
По ОКВЭД	93.29.2
По ОКВЭД	93.29.9



Часть 1. Сведения об оказываемых государственных услугах

Раздел 1:

1. Наименование государственной услуги: «Показ (организация показа) концертных программ»
 2. Категории потребителей государственной услуги: Физические лица.
 3. Сведения о фактическом достижении показателей, характеризующих объем и (или) качество государственной услуги:
 3.1. Сведения о фактическом достижении показателей, характеризующих качество государственной услуги:

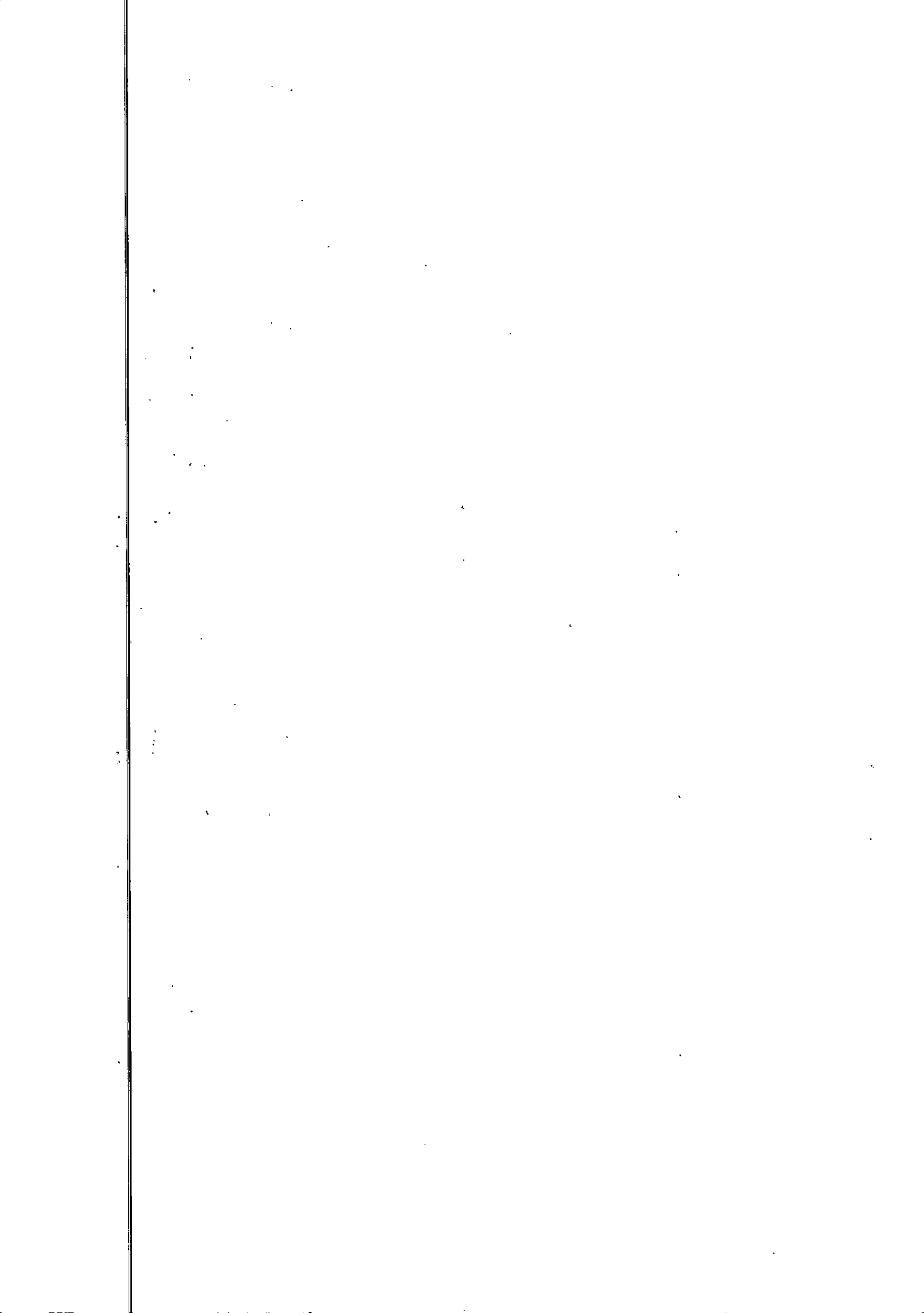
Код по общероссийскому базовому перечню / региональному перечню

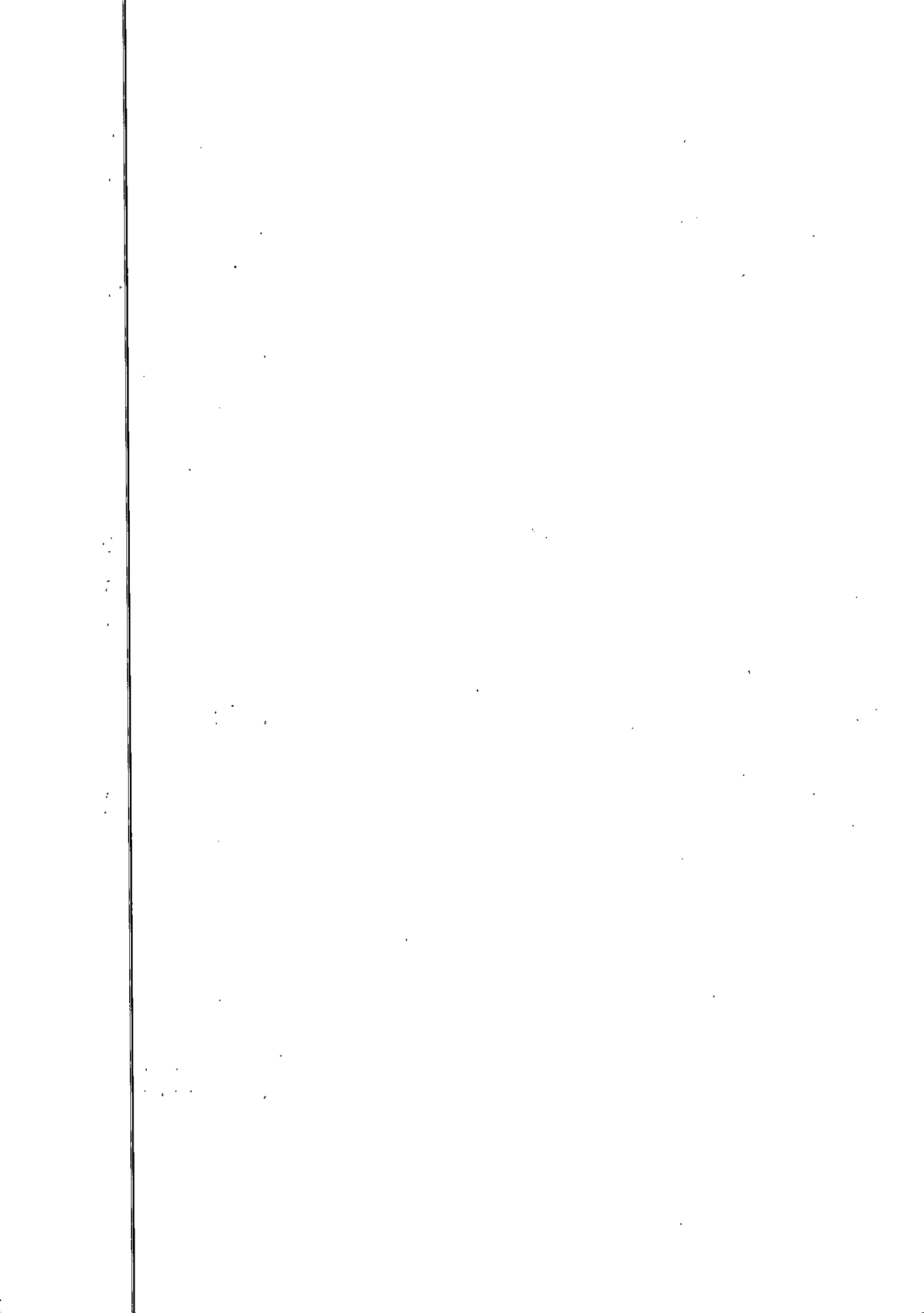
47002000100000001007102

Уникальный номер реестровой записи	Показатель, характеризующий содержание государственной услуги			Показатель, характеризующий условия (формы) оказания государственной услуги		Показатель качества государственной услуги								
	наименование показателя	наименование показателя	наименование показателя	наименование показателя	наименование показателя	наименование показателя	единица измерения	значение	допустимое (возможное) отклонение	отклонение, превышающее допустимое (возможное) отклонение	причина отклонения			
1	2	3	4	5	6	7	8	9	10	11	12	13	14	15
9001000.99.0.ББ68АА.00002.	с учетом всех форм	-	-	стационар	-	заполняемость зала*	процент(%)	744	40	40	73,7	10%	74,3%	Велась активная работа по привлечению зрителей

- 3.2. Сведения о фактическом достижении показателей, характеризующих объем государственной услуги:

Уникальный номер реестровой записи	Показатель, характеризующий содержание государственной услуги	Показатель, характеризующий условия (формы) оказания государственной услуги	наименование показателя	единица измерения	Показатель объема государственной услуги			допустимое (возможное)	отклонение, превышающее	причина отклонения	Размер платы (цена, тариф)
					значение	значение	значение				
					утверждено	утверждено	исполнено				

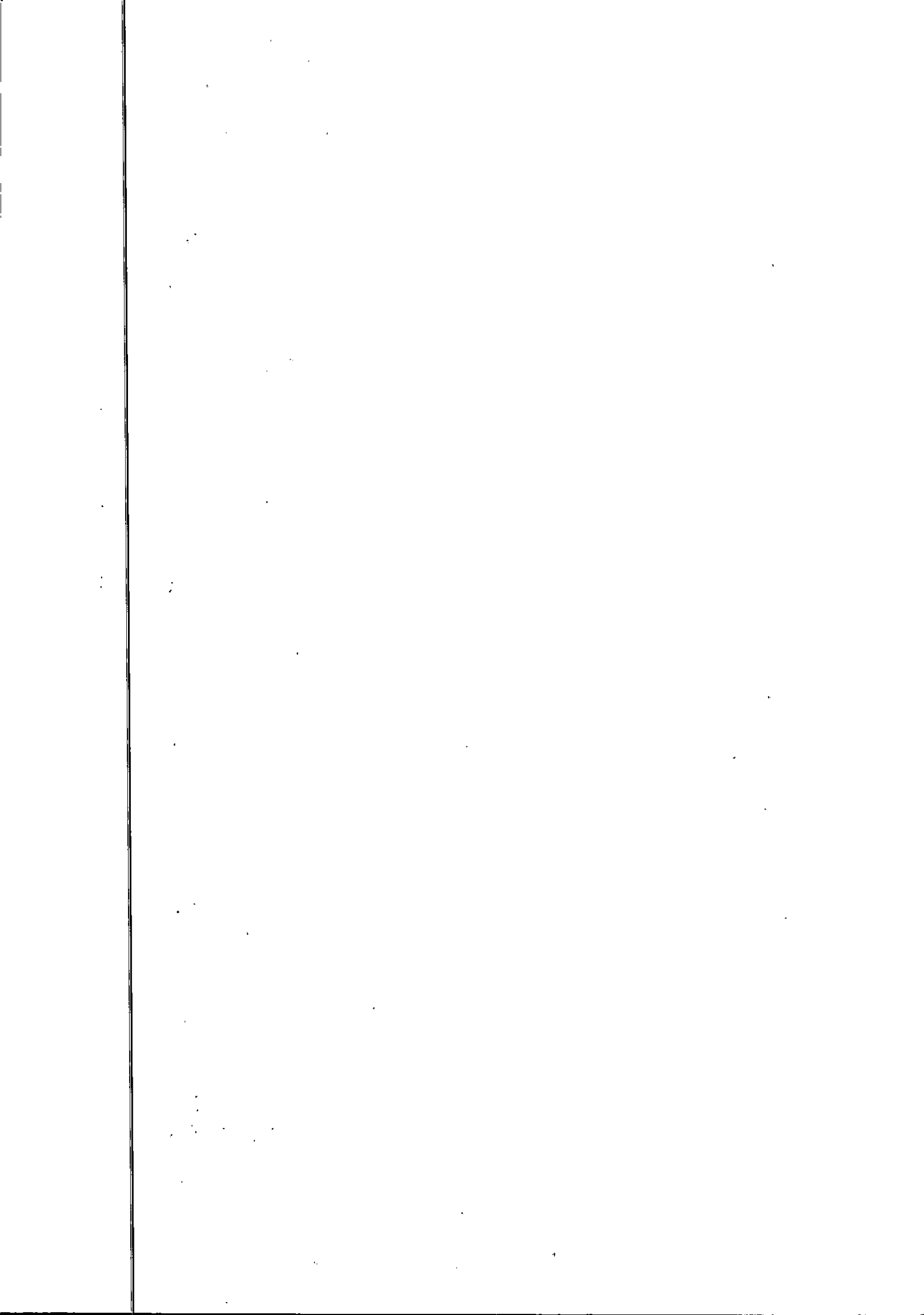


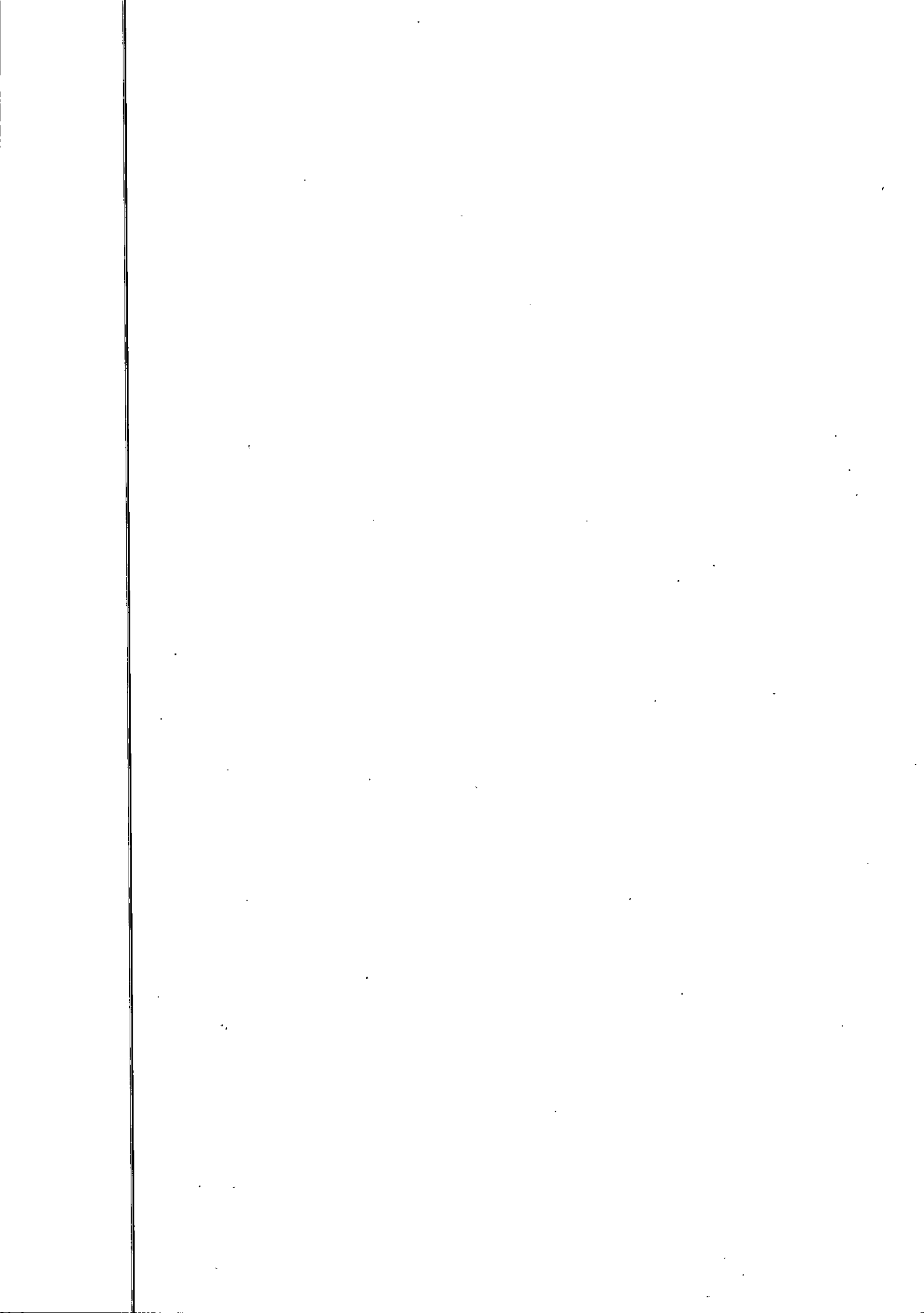


1	2	3	4	5	6	7	8	9	10	11	12	13	14	15
9001000.99.0.ББ68А.А03002	с учетом всех форм			на га-стролях и выезде		Средняя продолжительность гастроляного тура	сутки	359	2	2	2	10%	-	-

3.2. Сведения о фактическом достижении показателей, характеризующих объем государственной услуги:

Уникальный номер реестровой записи	Показатель, характеризующий содержание государственной услуги					Показатель, характеризующий условия (формы) оказания государственной услуги	Показатель объема государственной услуги								Размер платы (цена, тариф)	
	наименование показателя	наименование показателя	наименование показателя	наименование показателя	наименование показателя		наименование показателя	единица измерения		значение			допустимое (возможное) отклонение	отклонение, превышающее допустимое (возможное) отклонение		причина отклонения
								наименование	код по ОКЕИ	утверждено в государственном задании на год	утверждено в государственном задании на отчетную дату	исполнено на отчетную дату				
1	2	3	4	5	6	7	8	9	10	11	12	13	14	15	16	
9001000.99.0.ББ68А.А03002	с учетом всех форм			на га-стролях и выезде		Количество публичных выступлений	единица	642	450	450	487	10%	-	-	22052,2	





наименование показателя	наименование показателя	наименование показателя	наименование показателя	наименование показателя	наименование показателя	наименование	ОКЕИ	но в государственном задании на год	в государственном задании на отчетную дату	на отчетную дату	ное) отклонение	ющее допустимое (возможное) отклонение	нения		
1	2	3	4	5	6	7	8	9	10	11	12	13	14	15	16
9001000.99.0.ББ8ГА.А03002	с учетом всех форм			на га-стролях и выезде		Количество публичных выступлений	единица	642	43	43	48	10%	1,6%		

Часть 2: Сведения о выполняемых работах

Раздел I

1. Наименование работы: «Создание концертов и концертных программ»

2. Категории потребителей государственной услуги: в интересах общества

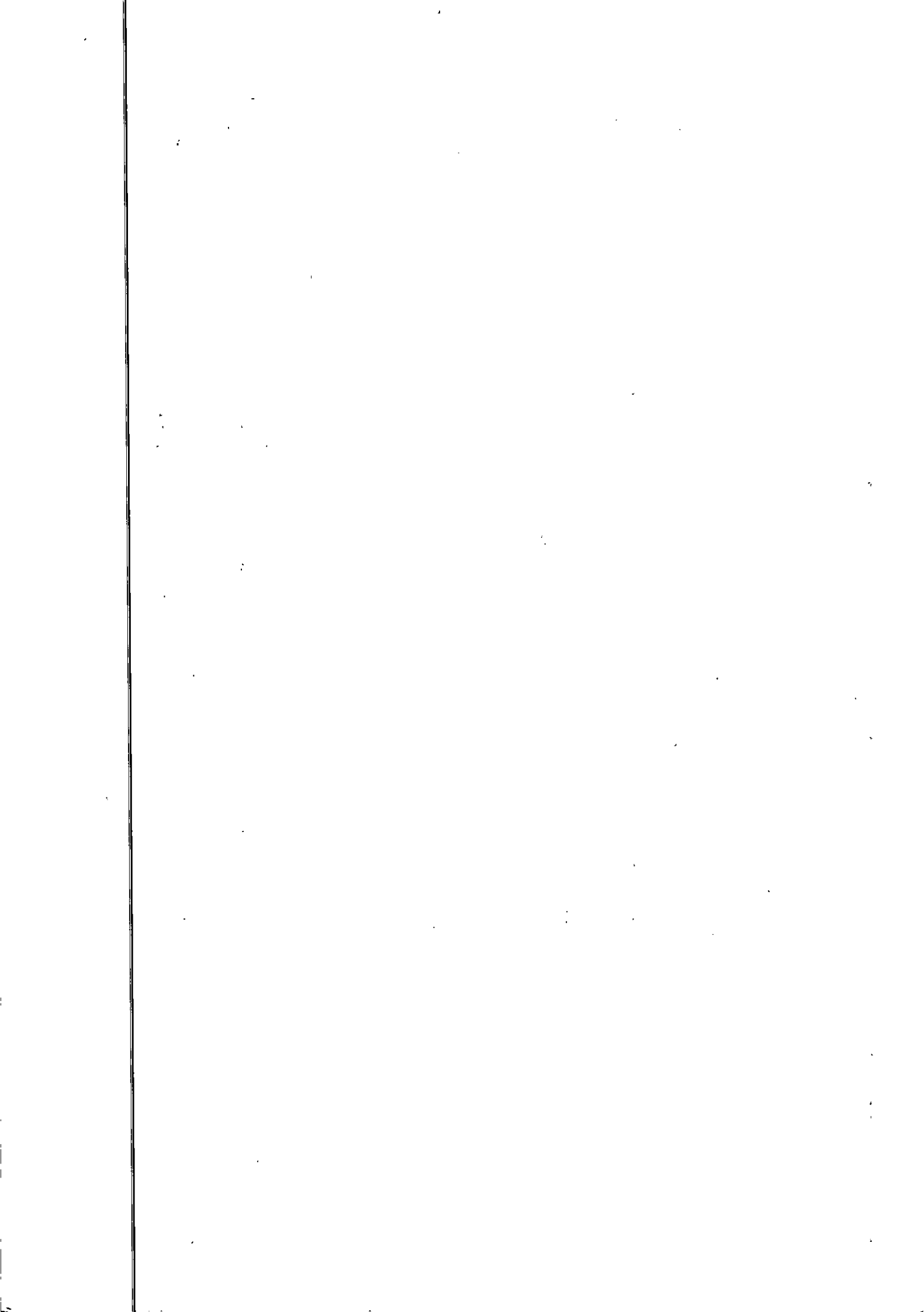
Код по региональному перечню:

114

3. Сведения о фактическом достижении показателей, характеризующих объем и (или) качество работы:

3.1. Сведения о фактическом достижении показателей, характеризующих качество работы:

Уникальный номер реестровой записи	Показатель, характеризующий содержание работы					Показатель, характеризующий условия (формы) выполнения работы					Показатель качества работы:				
						наименование показателя	единица измерения:		значение:			допустимое (возможное) отклонение	отклонение, превышающее допустимое (возможное) отклонение	причина отклонения	
	наименование показателя	наименование показателя	наименование показателя	наименование показателя	наименование показателя		наименование	код по ОКЕИ	утверждено в государственном задании на год	утверждено в государственном задании на отчетную дату	исполнено на отчетную дату				
1	2	3	4	5	6	7	8	9	10	11	12	13	14	15	
900211.Р	Концерт			По плану		Количе-	единица	642	11	11	11	10%	-		



39:1.0114: 0002000	камерно- го ор- кестра						ство но- вых (ка- питально- возоб- новлен- ных); концер- тов								
-----------------------	------------------------------	--	--	--	--	--	---	--	--	--	--	--	--	--	--

3.2. Сведения о фактическом достижении показателей, характеризующих объем работы:

Уни- кальный номер реест- ровой записи	Показатель, характери- зующий содержание ра- боты			Показатель, ха- рактеризующий условия (формы) выполнения ра- боты			Показатель объема работы:						Раз- мер платы (цена, тариф)		
	наиме- нование показа- теля	наиме- нование показа- теля	наиме- нование показа- теля	наиме- нование показа- теля	наиме- нование показа- теля	наиме- нование показа- теля	наиме- нование показа- теля	единица изме- рения	значение	допу- сти- мое (воз- мож- ное) откло- нение	отклоне- ние, пре- вышаю- щее до- пустимое (возмож- ное) от- клонение	причина отклоне- ния			
1	2	3	4	5	6	7	8	9	10	11	12	13	14	15	16
900211. P:39:1.0: K140002- 000	Кон- церт камерно- го ор- кестра					Количе- ство но- вых (ка- питально- возоб- новлен- ных); концер- тов	еди- ница	642	ЕЕ	ЕЕ	ЕЕ	10%	-	-	-

Раздел 2

1. Наименование работы «Создание концертов и концертных программ»:

2. Категории потребителей государственной услуги: в интересах общества:

3. Сведения о фактическом достижении показателей, характеризующих объем и (или) каче-
ство работы:

3.1. Сведения о фактическом достижении показателей, характеризующих качество работы:

Код по региональному перечню:

120

Уникальный номер реестровой записи	Показатель, характеризующий содержание работы:					Показатель, характеризующий условия (формы) выполнения работы:					Показатель качества работы:							
											наименование показателя	единица измерения	значение			допустимое (возможное) отклонение	отклонение, превышающее допустимое (возможное) отклонение	причина отклонения
													утверждено в государственном задании на год	утверждено в государственном задании на отчетную дату	исполнено на отчетную дату			
1	2	3	4	5	6	7	8	9	10	11	12	13	14	15				
900211.P.39.1.0120.0002000	Концерт танцевально-хореографического коллектива				По плану	Количество новых (капитально-возобновленных) концертов	единица	642	1	1	1	0%	-	-				

3.2. Сведения о фактическом достижении показателей, характеризующих объем работы:

Уникальный номер реестровой записи	Показатель, характеризующий содержание работы:					Показатель, характеризующий условия (формы) выполнения работы:					Показатель объема работы:					Размер платы (цена, тариф)			
											наименование показателя	единица измерения	значение				допустимое (возможное) отклонение	отклонение, превышающее допустимое (возможное) отклонение	причина отклонения
													утверждено в государственном задании на год	утверждено в государственном задании на отчетную дату	исполнено на отчетную дату				
1	2	3	4	5	6	7	8	9	10	11	12	13	14	15	16				
900211.P.39.1.01200002.000	Концерт танцевально-хореогра-					Количество новых (капитально-возобнов-	единица	642	1	1	1	0%							

Уникальный номер реестровой записи	Показатели					Единица измерения	Код по ОКЕИ	Утверждено в государственном задании на год	Утверждено в государственном задании на отчетную дату	Исполнено на отчетную дату	Можно отклонение	Выше допустимое (возможное) отклонение	Наличие	Тариф	
	Наименование показателя	Наименование показателя	Наименование показателя	Наименование показателя	Наименование показателя										
1	2	3	4	5	6	7	8	9	10	11	12	13	14	15	16
90021.Р.Р.39.1.0.1180002.000	Концерт камерного ансамбля					Количество новых (капитально-возобновленных) концертов	единица	642	16	16	17	10%	-	-	-

Раздел 4

1. Наименование работы «Создание концертов и концертных программ»

2. Категории потребителей государственной услуги: в интересах общества

Код по региональному перечню

113

3. Сведения о фактическом достижении показателей, характеризующих объем и (или) качество работы:

3.1. Сведения о фактическом достижении показателей, характеризующих качество работы:

Уникальный номер реестровой записи	Показатель, характеризующий содержание работы			Показатель, характеризующий условия (формы) выполнения работы		Показатель качества работы								
	наименование показателя	наименование показателя	наименование показателя	наименование показателя	наименование показателя	наименование показателя	единица измерения	код по ОКЕИ	утверждено в государственном задании на год	утверждено в государственном задании на отчетную дату	исполнено на отчетную дату	допустимое (возможное) отклонение	отклонение, превышающее допустимое (возможное) отклонение	причина отклонения
1	2	3	4	5	6	7	8	9	10	11	12	13	14	15
90021.Р.Р.	Концерт			По плану		Количество	единица	642	2	2	2	0%	-	

39:1.0113 0002000	хора; капеллы					ство новых (капитально-возобновленных); концертов									
----------------------	---------------	--	--	--	--	---	--	--	--	--	--	--	--	--	--

3.2. Сведения о фактическом достижении показателей, характеризующих объем работы:

Уни- кальный номер реест- ровой записи	Показатель, характеризующий содержание работы			Показатель, характеризующий условия (формы) выполнения работы		Показатель объема работы							Раз- мер платы (цена, тариф)		
	наименование показателя	наименование показателя	наименование показателя	наименование показателя	наименование показателя	наименование	единица измерения	значение	допусти- мое	отклоне- ние, пре- вышаю- щее до- пустимое	причина от- клонения				
1	2	3	4	5	6	7	8	9	10	11	12	13	14	15	16
90021К. Р:39:1.0. 1130002 000	Концерт хора, капеллы					Количество новых (ка- питально- возобнов- ленных); концертов	единица	642	2	2	2	0%	-		-

Раздел 5

Раздел 5

1. Наименование работы: «Создание концертов и концертных программ»
 2. Категории потребителей государственной услуги: в интересах общества
 3. Сведения о фактическом достижении показателей, характеризующих объем и (или) качество работы:
 3.1. Сведения о фактическом достижении показателей, характеризующих качество работы:

Код по региональному перечню

116

Уникальный номер реестровой записи	Показатель, характеризующий содержание работы			Показатель, характеризующий условия (формы) выполнения работы		Показатель качества работы								
						наименование показателя	единица измерения		значение			допустимое (возможное) отклонение	отклонение, превышающее допустимое (возможное) отклонение	причина отклонения
							наименование	код по ОКЕИ	утверждено в государственном задании на год	утверждено в государственном задании на отчетную дату	исполнено на отчетную дату			
1	2	3	4	5	6	7	8	9	10	11	12	13	14	15
900211.Р.39.1.0116.0002000	Концерт оркестра (большие составы)			По плану		Количество новых (капитально-возобновленных) концертов	единица	642	6	6	6	0%	-	-

3.2. Сведения о фактическом достижении показателей, характеризующих объем работы:

Уникальный номер реестровой записи	Показатель, характеризующий содержание работы			Показатель, характеризующий условия (формы) выполнения работы		Показатель объема работы									Размер платы (цена, тариф)
						наименование показателя	единица измерения		значение			допустимое (возможное) отклонение	отклонение, превышающее допустимое (возможное) отклонение	причина отклонения	
							наименование	код по ОКЕИ	утверждено в государственном задании на год	утверждено в государственном задании на отчетную дату	исполнено на отчетную дату				
1	2	3	4	5	6	7	8	9	10	11	12	13	14	15	16
900211.Р.39.1.01160002000	Концерт оркестра (большие составы)					Количество новых (капитально-возобновленных) концертов	единица	642	6	6	6	0%	-		

Раздел 6.

1. Наименование работы: «Организация показа концертных программ».

2. Категории потребителей государственной услуги: в интересах общества.

Код по региональному перечню:

1:12

3. Сведения о фактическом достижении показателей, характеризующих объем и (или) качество работы:

3.1. Сведения о фактическом достижении показателей, характеризующих качество работы:

Уникальный номер реестровой записи	Показатель, характеризующий содержание работы			Показатель, характеризующий условия (формы) выполнения работы		Показатель качества работы									
	наименование показателя	наименование показателя	наименование показателя	наименование показателя	наименование показателя	наименование показателя	единица измерения	значение			допустимое (возможное) отклонение	отклонение, превышающее допустимое (возможное) отклонение	причина отклонения		
								утверждено в государственном задании на год	утверждено в государственном задании на отчетную дату	исполнено на отчетную дату					
1	2	3	4	5	6	7	8	9	10	11	12	13	14	15	
900212.P:39:1.0112:0002000	Организация показа всех форм концертных программ				По плану		Количество зрителей	человек	792	1500	1500	2398	10%	49,9%	Ведется активная работа по привлечению зрителей

3.2. Сведения о фактическом достижении показателей, характеризующих объем работы:

Уникальный номер реестровой записи	Показатель, характеризующий содержание работы			Показатель, характеризующий условия (формы) выполнения работы		Показатель объема работы							Размер платы (цена, тариф)	
	наименование	наименование	наименование	наименование	наименование	наименование показателя	единица измерения	значение			допустимое (возможное) отклонение	отклонение, превышающее допустимое		причина отклонения
								утверждено в государственном задании на год	утверждено в государственном задании на отчетную дату	исполнено на отчетную дату				
1	2	3	4	5	6	7	8	9	10	11	12	13	14	15

1	2	3	4	5	6	7	8	9	10	11	12	13	14	15	16
900212. Р:39:1.0 120002 000	Организация показа всех форм кон- цертных про- грамм					количество работ	единица	642	17	17	18	10%			

Раздел 7

1. Наименование работы: «Организация и проведение культурно-массовых мероприятий»

2. Категории потребителей государственной услуги: Физические лица, юридические лица

3. Сведения о фактическом достижении показателей, характеризующих объем и (или) качество работы:

3.1. Сведения о фактическом достижении показателей, характеризующих качество работы:

Код по региональному перечню

84

Уникаль- ный но- мер ре- естровой записи	Показатель, характеризующий содержа- ние работы					Показатель, харак- теризующий усло- вия (формы) вы- полнения работы					Показатель качества работы					
	наименование показателя	наименование показа- теля	наимено- вание показате- ля	наимено- вание показате- ля	наимено- вание показа- теля	наимено- вание показа- теля	наимено- вание показа- теля	наимено- вание показа- теля	единица измерения	значение			допусти- мое (воз- можное) отклоне- ние	отклонение, превышаю- щее допу- стимое (воз- можное) от- клонение	причина отклоне- ния	
										утвер- ждено в государ- ственном задании на год	утвер- ждено в государ- ственном задании на отчет- ную дату	испол- нено на отчет- ную дату				
1	2	3	4	5	6	7	8	9	10	11	12	13	14	15		
900400.Р: 39.1.0084	Творческие (фести- валь, выставка,				По плану			Количе- ство	человек	792	2000	2000	51,4	10%	145,7%	Велась активная

0002000	конкурс, смотр)						участни- ков меро- приятий									работа по привле- чению зрителей
---------	-----------------	--	--	--	--	--	----------------------------------	--	--	--	--	--	--	--	--	---

3.2. Сведения о фактическом достижении показателей, характеризующих объем работы:

Уни- кальный номер реест- ровой записи	Показатель, характеризующий содержание работы					Показатель, ха- рактеризующий условия (формы) выполнения ра- боты		Показатель объема работы						Раз- мер платы (цена, тариф)	
	наименование показателя	наиме- нова- ние пока- зателя	наиме- нование показа- теля	наиме- нование показа- теля	наиме- нова- ние показа- теля	наимено- вание пока- зателя	единица измерения	значение			допу- сти- мое (воз- мож- ное) откло- но- ние	отклоне- ние, пре- вышаю- щее до- пустимое (возмож- ное): от- клонение	причина откло- нения		
								наимено- вание	код по ОКЕИ	утвержде- но в госу- дарствен- ном зада- нии на год					утверждено в государствен- ном задании на отчетную дату
1	2	3	4	5	6	7	8	9	10	11	12	13	14	15	16
900400: R:39:1:0: 0840002: 000	Творческие (фестиваль, выставка, кон- курс, смотр)					количество проведен- ных меро- приятий	единица	642	1	1	1	0%	-	-	-

Руководитель (уполномоченное лицо)

Генеральный директор

(должность)

(подпись)

Д.В. Саничев

(расшифровка)

«10» января 2023 года

